

Derungs



MEDICAL LIGHTING

# Licht für den medizinischen Arbeitsplatz



Gesamtkatalog  
Deutsch



## Inhaltsverzeichnis

<b>Über Derungs Licht AG</b>	04	<b>Zubehör</b>	86
• Weltweit im Einsatz	04		
• Swiss Engineering	06	<b>Tragarmsysteme</b>	92
• Qualität als Merkmal	08	• TENO	94
• Unsere Zielgruppen	10	• VISO	98
• Produktübersicht	12		
		<b>Service</b>	102
<b>Operationsleuchten</b>	16	• Service, Unterstützung & Partnerschaft	104
• TRIANGO 130	18	• Produkte registrieren	106
• TRIANGO 100	26		
• TRIANGO 80	30	<b>Licht-Wissenswertes</b>	108
• TRIANGO 60	34	• Farbtemperatur	110
		• Wood-light	114
<b>Untersuchungsleuchten</b>	38		
• VISIANO 20	40	<b>Last but not Least</b>	116
• VISIANO 10	44	• Unser Leitbild	116
• HALUX N50	48	• Impressum	118
• HALUX N30	52		
<b>Lupenleuchten</b>	60		
• OPTICLUX HAND	62		
• OPTICLUX 10	66		
<b>Pflegeleuchten</b>	70		
• AMALIA 2	72		
• CULTA LED	76		
<b>Laborleuchten</b>	80		
• TANEO Lab	82		

# Weltweit im Einsatz



## Über Derungs Licht AG

Wir sind ein mittelständiges Familienunternehmen, das auf über 80 Jahre Erfahrung in der Lichttechnik zurückblicken kann. An unserem Standort in Gossau (Schweiz) entwickeln und montieren wir Medizinleuchten für Mediziner auf der ganzen Welt.

Die Derungs Licht AG ist ein Tochterunternehmen der internationalen Waldmann Group. Beratung und Vertrieb der Leuchten erfolgen über die Waldmann-Landesgesellschaften und Derungs-Partner.



100% Herzblut



## Swiss Engineering

Unsere Produkte haben Schweizer Wurzeln! Gemeinsam mit renommierten Produkt-Designern und Anwendern entwickeln wir innovative Leuchten. Wir sind Mitglied des Branchenverbandes der Schweizer Medizintechnik.

Qualität steht für uns im Vordergrund: Von der Materialauswahl bis hin zur Endmontage durchläuft jede Leuchte unser TÜV-zertifiziertes Qualitätsmanagement.

## Typisch Derungs

### Spezielle Optiken

Unsere selbst entwickelten Optiken sorgen für einen homogen ausgeleuchteten Arbeitsbereich, ohne zu blenden.

### Positionstreue Armsysteme

Unsere Tragarme sinken nicht ab und können einfach ausgerichtet werden. Das gilt für Links- und Rechtshänder.

### Qualität bis ins Detail

Bei der Auswahl unserer Lieferanten setzen wir auf hohe Qualitätsstandards und langfristige Zusammenarbeit.

### Für den Alltag entwickelt

Ergonomischer Komfort, hohe Lichtqualität und gute Reinigungseigenschaften unterstützen ideal im medizinischen Alltag.



# Qualität als Merkmal



## Ermüdungsfreies Arbeiten

### Licht macht müde Augen munter

Schlechte Lichtbedingungen belasten unsere Augen. Kopfschmerzen, brennende Augen und Leistungsverminderung können folgen. Ein homogenes, blendfreies Lichtfeld entlastet spürbar und fördert die Leistungsfähigkeit. Ein durchdachtes Lichtkonzept sollte deshalb nicht nur die Allgemeinbeleuchtung, sondern auch den Arbeitsbereich am Patienten oder im Labor umfassen.



### Optimal Sehen

Für optimale Lichtverhältnisse werden Lichtquellen mit einem Farbtemperaturbereich zwischen 4 500 Kelvin und 6 500 Kelvin empfohlen. Pigmentveränderungen, Hauterkrankungen oder Gewebestrukturen können in diesem Farbbereich optimal dargestellt werden.

Der Ra-Index beschreibt wie naturgetreu die Farben unter der Lichtquelle wiedergegeben werden. Die zwei wichtigsten Testfarben für Sie als Mediziner sind: R9 – Rottöne und R13 – Hauttöne. Derungs Medizinleuchten haben sehr gute Farbwiedergabe-Eigenschaften.

### Beste Lichtverhältnisse

Beleuchtungsstärke, Lichtfarbe und Farbwiedergabe sind optimal auf den vielseitigen Klinik- und Praxisalltag abgestimmt. Eigens entwickelte Optiken sorgen für einen homogen ausgeleuchteten Arbeitsbereich. Die Medizinleuchten erreichen sehr gute Farbwiedergabe-Eigenschaften und erleichtern die Diagnose und Behandlung. Zusätzlich kann die Beleuchtungsstärke je nach Model gedimmt werden.



### Einfach Reinigen

Durch die spaltenfreie Bauform der Derungs Medizinleuchten wird das Eindringen von Flüssigkeit und Staub eingeschränkt. Die Reinigung der Oberflächen wird spürbar erleichtert. Die Handgriffe der OP-Leuchten TRIANGO 130, TRIANGO 100, TRIANGO 80 sowie der TRIANGO 60 sind einhändig abnehmbar und können sterilisiert werden.

In unseren Gebrauchsanweisungen finden Sie Informationen zu geeigneten Reinigungsmitteln und Pflegehinweisen.

# Unsere Kunden



Das Derungs Sortiment umfasst Licht für den medizinischen Arbeitsplatz in Praxen, Kliniken und Laboren, in der Human-, Dental- und Veterinärmedizin. Durch verschiedene Leistungsklassen, Modelle und Befestigungsmöglichkeiten werden die individuellen Wünsche der Anwender bestmöglich erfüllt.



#### Kliniken & Spitäler

Medizinleuchten für verschiedene Fachbereiche sowie Pflegeleuchten und Tragarmsysteme.



#### Dermatologie & plastische Chirurgie

Lichttechnische Ausstattung für chirurgische und ästhetische Behandlungen sowie Untersuchungen.



#### Dentalmedizin

Operationsleuchten für MKG-Chirurgie sowie Implantologie und Arbeitsplatzbeleuchtung für Dentallabore.



#### Gynäkologie & Proktologie

Spezielle Untersuchungsleuchten zur Anbindung an Untersuchungsstühlen sowie Decken montierte Operationsleuchten.



#### Allgemeinmedizin

Universelle Leuchten für allgemeine Untersuchungen, kleine chirurgische Behandlungen und Praxislabor.



#### Veterinärmedizin

Lichtlösungen für Untersuchungen und kleine OPs sowie spezielle dermatologische Diagnosen.



# Produktübersicht



**TRIANGO 80**      **TRIANGO 60**

**NOTAUFNAHME**

- Notaufnahme
- Schockraum

**VISIANO 20**      **VISIANO 10**      **HALUX N50**

**CHIRURGISCHE VORBEREITUNG**

- Vorbereitungsraum
- Anästhesie

**TRIANGO 130**      **TRIANGO 100**      **TRIANGO 80**

**OPERATION/CHIRURGIE**

- Kleiner Operationssaal
- Ambulanter Operationssaal
- Narkoselabor
- Endoskopie

**OPTICLUX**      **OPTICLUX HAND**

**VISIANO 20**      **HALUX N30**

**UNTERSUCHUNGEN**

- Allgemeinmedizin
- Intensivmedizin
- Dermatologie
- Gynäkologie
- Zahnheilkunde

**AMALIA 2**      **CULTA**

**NORMALE PFLEGE**

- Krankenpflegestation

**HALUX N50**      **VISIANO 10**

**INTENSIVPFLEGE**

- Intensivpflegestation
- Neonatologie

**Taneo**      **OPTICLUX**

**LABOR**

- Labor-Arbeitsplätze



- ideal geeignet
- gut geeignet

	TRIANGO 130	TRIANGO 100	TRIANGO 80	TRIANGO 60	VISIANO 20	VISIANO 10	HALUX 50	HALUX 30	OPTICLUX HAND	OPTICLUX	AMALIA 2	CULTA	TANEO
<b>Operation</b>													
• Klein OP	●	●	●	○									
• Ambulante OP	●	●	●	○									
• Endoskopie	●	●	●	○									
• Entbindung	●	●	●	○									
• Chirurgie	●	●	●	○									
<b>OP-Vorbereitung</b>													
• Anästhesie	○	○	○	○	○	○	○						
<b>Notfall</b>													
• Schockraum	●	●	●	○	○		○						
<b>Untersuchung</b>													
• Allgemeinmedizin	○	○	○	●	●	●	●	○	●	●	○		
• Dermatologie	○	○	○	●	●	●	●	○	●	●	○		
• Neonatologie	○	○	○	○	○	○	○	○	○	○	○		
• Pädiatrie	○	○	○	○	○	○	○	○	○	○	○		
<b>Fachuntersuchung</b>													
• Gynäkologie / Geburtshilfe	●	●	○	○	○		○	●					
• Urologie	○	○	○	○	○		○	○					
• Orthopädie	○	○	○	○	○		○	○					
<b>Plastische Chirurgie</b>	●	●	●										
<b>Intensivpflege</b>				○	○	●	●	○			●		
<b>Labor</b>										●			●
<b>Patientenbett</b>							●	●			●	●	
<b>Lichtstärke</b>	130 000 Lux à 1.0 m	100 000 Lux à 1.0 m	80 000 Lux à 1.0 m	60 000 Lux à 1.0 m	80 000 / 60 000 Lux à 0.5 m	50 000 Lux à 0.5 m	50 000 Lux à 0.5 m	30 000 Lux à 0.5 m	8 000 Lux à 0.15 m	6 000 Lux à 0.15 m	1 200 Lux à 0.5 m	1 100 Lux à 0.5 m	1 400 / 2 000 Lumen
<b>Befestigung</b>													
Decke	✓	✓	✓	✓	✓					✓			
Decke Duo Armsystem	✓	✓											
Wand	✓	✓	✓	✓	✓	✓	✓	✓		✓			
Rollstativ	✓	✓	✓	✓	✓	✓	✓	✓		✓			
Rollstativ USVmed Pack		✓	✓	✓									
Pin universal					✓	✓	✓	✓		✓	✓	✓	✓
Handleuchte									✓				
<b>Zubehör</b>													
Schienen-/Wandbefestigung					✓	✓	✓	✓		✓	✓	✓	
Tischklemme Universalbefestigung					✓	✓	✓	✓		✓	✓	✓	
Rollstativ					✓	✓	✓	✓		✓	✓	✓	

# Produkt- sortiment



Der vielseitige  
medizinische  
Alltag kann mit  
besten Beleuchtung  
vereinfacht werden.  
Derungs Medizin-  
leuchten vereinen  
innovative  
Lichttechnik mit  
edlem Design.





# Operationsleuchten



## Licht & Ergonomie

Dank hochqualitativer LED Technik werden Farbnuancen optimal wiedergegeben und der Arbeitsbereich homogen und flimmerfrei ausgeleuchtet. Hochwertige Armsysteme mit grossem Bewegungsradius und guter Positionierbarkeit sorgen für eine einfache und ergonomische Bedienung.

TRIANGO 130 (Duo)



TRIANGO 100 (Duo)



TRIANGO 80



TRIANGO 60



[www.derungs.swiss](http://www.derungs.swiss)  
Weitere Varianten und technische  
Hinweise finden Sie hier.

# TRIANGO 130

## Duo



## Das Premium Doppelleuchtersystem. TRIANGO 130 Duo

Die Leuchte bietet aussergewöhnliche Beleuchtungseigenschaften von 2x 130 000 Lux auf 1 Meter Entfernung – beeindruckend. Um mehr Flexibilität und eine bessere Ausleuchtung zu ermöglichen, sind zwei Einsatzfelder mit schattenfreiem Licht ausgestattet. Der TRIANGO 130 Duo schliesst somit eine wichtige Lücke zwischen Pflegeleuchten und chirurgischen Beleuchtungssystemen.



TRIANGO 130 Duo	Technische Daten
Beleuchtungsstärke	2 x 130 000 Lux à 1.0 m
Farbtemperatur	einstellbar: 3 700 K / 4 300 K / 4 700 K
Beleuchtungsfeld (D10)	fokussierbar: 16 / 20 / 25 cm à 1.0 m
Ausleuchtungstiefe	80 cm
Farbwiedergabe CRI (Ra)	96
Bedienung	Folientastatur an Kardanik
Schutzklasse	I
Befestigung	Decke (Duo)



# TRIANGO 130 Duo



### Erstklassiges Licht

Die speziell entwickelte Diamantoptik entlastet die Augen und sorgt für beste Farbhomogenität. Jeder Leuchtenkopf leistet 130 000 Lux auf einen Meter. Die Folientastatur erlaubt es, die Beleuchtungsstärke individuell anzupassen. Bei diesem Modell kann das Beleuchtungsfeld zusätzlich fokussiert (16 / 20 / 25 cm) und in verschiedenen Farbtemperaturen (3700 K / 4300 K / 4700 K) verwendet werden.

### Hohe Beweglichkeit

Das hochwertige Tragarmsystem bietet perfekte Beweglichkeit: einen aussergewöhnlichen Aktionsradius von > 180 cm, Gelenke mit 360° Rotation und einem grossen Bewegungswinkel. Das Aluminium-Gestänge ist besonders langlebig und pflegeleicht.

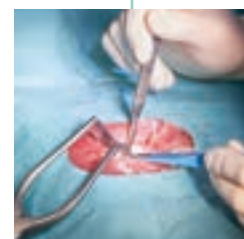
## Produkthighlights



**Duo Deckenleuchte**  
ermöglicht Eingriffe an 2 Behandlungsfeldern und eine sehr schattenarme Ausleuchtung vom einem Behandlungsfeld.



**Parallel gelagerte Armanbindung**  
perfekte Beweglichkeit mit grossem Aktionsradius. Auch bei niedrigen Raumhöhen einsetzbar.



**Homogen und schattenarm**  
Beleuchtungsfeld fokussierbar 16cm, 20cm und 25cm.



# TRIANGO 130



## Das Flaggschiff der Operationsleuchten. TRIANGO 130

Die erstklassige Lösung für optimale Beleuchtung bei kleinen Operationen und Behandlungen. Mit beeindruckenden 130 000 Lux auf einen Meter bietet die TRIANGO 130 maximales Licht, das den Anforderungen des medizinischen Alltags gerecht wird. Diese Leuchte setzt neue Maßstäbe in Sachen Helligkeit und Präzision.



TRIANGO 130	Technische Daten
<b>Beleuchtungsstärke</b>	130 000 Lux à 1.0 m
<b>Farbtemperatur</b>	einstellbar: 3 700 K / 4 300 K / 4 700 K
<b>Beleuchtungsfeld (D10)</b>	fokussierbar: 16 / 20 / 25 cm à 1.0 m
<b>Ausleuchtungstiefe</b>	80 cm
<b>Farbwiedergabe CRI (Ra)</b>	96
<b>Bedienung</b>	Folientastatur an Kardanik
<b>Schutzklasse</b>	I
<b>Befestigung</b>	<ul style="list-style-type: none"> <li>• Decke</li> <li>• Wand</li> <li>• Rollstativ</li> </ul>



# TRIANGO 130 – VARIANTEN



## TRIANGO 130 C

Deckenversion



## TRIANGO 130 W

Wandversion



## TRIANGO 130 F

Rollstativ



### Maximale Helligkeit

130 000 Lux auf einen Meter - dieses beeindruckende Lichtniveau sorgt für optimale Sicht und ermöglicht maximale Präzision bei Operationen und medizinischen Behandlungen. Zusätzlich unterstützend wirkt die dreistufige Fokussierbarkeit. Die TRIANGO 130 ist ein Highlight in Form und Funktion.

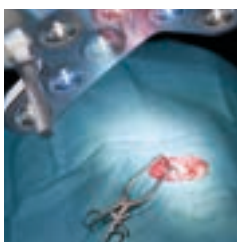
### Kosteneffizient

Ob für den Einsatz in Krankenhäusern, Privatpraxen oder in der Veterinärmedizin: Die TRIANGO 130 erfüllt die Anforderungen an die gewünschte Helligkeit in vollem Umfang und es werden keine zusätzlichen, teuren Alternativen benötigt. Die Leuchte ist einfach zu reinigen und bietet eine lange Lebensdauer.

## Produkthighlights



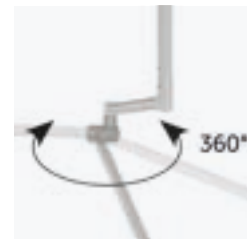
**Ideale Farbtemperatur**  
optional in drei Stufen  
einstellbar (3 700 K /  
4 300 K / 4 700 K)



**Individuell einstellbar**  
fokussierbar auf  
16 / 20 / 25 cm und  
4-stufig dimmbar



**Intuitive Bedienung**  
einfach und in Griffnähe  
über Folientastatur  
bedienbar



**Einzigartiges Armsystem**  
hohe Positionstreu und  
grosser Aktionsradius

# TRIANGO 100



reddot winner 2020

## Ausstattung wählen. Perfekt sehen. TRIANGO 100

Mit einer hervorragenden Beleuchtungsstärke von 100 000 Lux auf einem Meter eignet sie sich im Besonderen für Behandlungen, chirurgische Eingriffe oder tiefgehende Untersuchungen. Durch ihre erstklassigen Farbwiedergabeeigenschaften und LEDs in zwei unterschiedlichen Lichtfarben unterstützt sie Mediziner auch in Bereichen wie der Dermatologie, Gynäkologie und Urologie.



TRIANGO 100	Technische Daten
<b>Beleuchtungsstärke</b>	100 000 Lux à 1.0 m Duo: 2x 100 000 Lux à 1.0 m
<b>Farbtemperatur</b>	fix: 4 700 K einstellbar: 3 700 K / 4 300 K / 4 700 K
<b>Beleuchtungsfeld (D10)</b>	fix: 18 cm à 1.0 m fokussierbar: 18 / 23 / 28 cm à 1.0 m
<b>Ausleuchtungstiefe</b>	80 cm
<b>Farbwiedergabe CRI (Ra)</b>	96
<b>Bedienung</b>	Folientastatur an Kardanik
<b>Schutzklasse</b>	I
<b>Befestigung</b>	<ul style="list-style-type: none"> <li>• Decke (Duo)</li> <li>• Wand</li> <li>• Rollstativ</li> <li>• Rollstativ mit BATTERY</li> </ul>



# TRIANGO 100 – VARIANTEN



## TRIANGO 100 C

Deckenversion



## TRIANGO 100 C Duo

Deckenversion Duo



## TRIANGO 100 W

Wandversion



## TRIANGO 100 F

Rollstativ



## TRIANGO 100 F BATTERY

Rollstativ mit Batterie



### Modell mit Endo-Modus

Wenn der Arzt einen endoskopischen Eingriff vornimmt, muss die Beleuchtungsstärke so angepasst sein, dass seine Sicht auf den Monitor nicht durch Blendung oder Reflektion behindert wird.

### Optional: fokussierbares Lichtfeld

Ein einstellbares Lichtfeld gibt jedem Arzt grosse Flexibilität im Alltag. Je nach Grösse der Behandlungsfläche kann das Licht optimal eingestellt werden. Gerade bei Behandlungen im Gesicht des Patienten, schützt ein kleineres Leuchtfeld vor Blendung des Patienten. Bei grösseren Behandlungsflächen kann man auf das Neuausrichten der Leuchte verzichten.

## Produkthighlights



**Ideale Farbtemperatur**  
optional in drei Stufen  
einstellbar (3 700 K /  
4 300 K / 4 700 K)



**Einzigartiges Armsystem**  
hohe Positionstreuung und  
grosser Aktionsradius

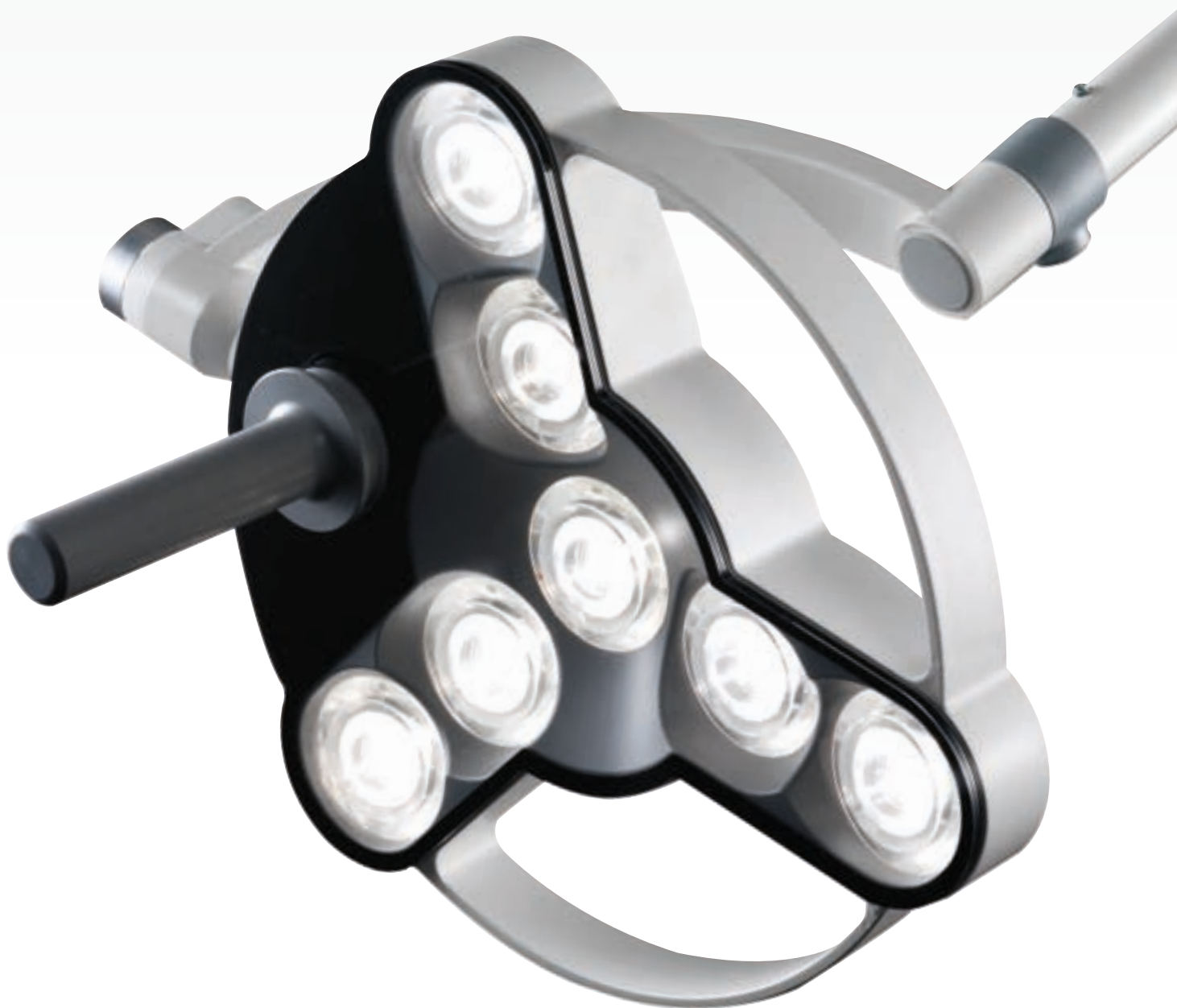


**Diamantoptik**  
für höchste Lichtqualität



**Intuitive Bedienung**  
einfach und in Griffnähe  
über Folientastatur  
bedienbar

# TRIANGO 80



reddot winner 2012

## Ein bewährter Klassiker. TRIANGO 80

Mit 80 000 Lux auf einem Meter Abstand und einem Lichtfelddurchmesser von 18 cm, steht dem medizinischen Personal eine leistungsfähige Behandlungsleuchte zur Verfügung. Das Beleuchtungsfeld ist angenehm homogen und stufenlos dimmbar. Das Armsystem ermöglicht eine einfache und positionstreue Ausrichtung des Leuchtenkopfes. Der sterilisierbare OP-Handgrif erleichtert es Rechts- und Linkshändern die Leuchte zu positionieren.



TRIANGO 80	Technische Daten
Beleuchtungsstärke	80 000 Lux à 1.0 m
Farbtemperatur	ca. 4 500 K
Beleuchtungsfeld (D10)	18 cm à 1.0 m
Ausleuchtungstiefe	124 cm
Farbwiedergabe CRI (Ra)	95
Bedienung	Drehknopf am Leuchtenkopf
Schutzklasse	I
Befestigung	<ul style="list-style-type: none"> <li>• Decke</li> <li>• Wand</li> <li>• Rollstativ</li> <li>• Rollstativ USVmed Pack</li> </ul>



# TRIANGO 80 – VARIANTEN



## TRIANGO 80 C

Deckenversion



## TRIANGO 80 W

Wandversion



## TRIANGO 80 F

Rollstativ



## TRIANGO 80 F BATTERY

Rollstativ mit Batterie



# TRIANGO 60



## Die Kompakte, die hat was es braucht. TRIANGO 60

Seit Sommer 2023 bereichert die TRIANGO 60 das Leuchten-Sortiment für kleine OPs und Behandlungen. Auffällig ist ihr minimalistisches Design. Dank intuitivem Taster kann die Beleuchtungsstärke von 60 000 Lux auf 1m stufenlos angepasst werden. Sie eignet sich für den vielseitigen Alltag in Arztpraxen und Kliniken sowie in der Chirurgie, Dermatologie, Gynäkologie, Proktologie oder Tiermedizin.



TRIANGO 60	Technische Daten
<b>Beleuchtungsstärke</b>	60 000 Lux à 1.0 m
<b>Farbtemperatur</b>	fix: 4 700 K einstellbar: 3 700 K / 4 300 K / 4 700 K
<b>Beleuchtungsfeld (D10)</b>	fix: 18 cm à 1.0 m fokussierbar: 18 / 23 / 25 cm à 1.0 m
<b>Ausleuchtungstiefe</b>	140 cm
<b>Farbwiedergabe CRI (Ra)</b>	95
<b>Bedienung</b>	Folientastatur an Kardanik
<b>Schutzklasse</b>	I
<b>Befestigung</b>	<ul style="list-style-type: none"> <li>• Decke</li> <li>• Wand</li> <li>• Rollstativ</li> <li>• Rollstativ USVmed Pack</li> </ul>



# TRIANGO 60 – VARIANTEN



## TRIANGO 60 C

Deckenversion



## TRIANGO 60 W

Wandversion



## TRIANGO 60 F

Rollstativ



## TRIANGO 60 F BATTERY

Rollstativ mit Batterie



### Variable Anbindungsoptionen

Ob an der Decke, an der Wand oder mobil auf dem Derungs Rollstativ – die TRIANGO 60 ist überall einsetzbar, wo ihr homogenes Lichtfeld benötigt wird. Und bei Störungen im Stromnetz sorgt die TRIANGO 60 BATTERY für eine unterbrechungsfreie Stromversorgung, damit sie weiterleuchten kann.

### Hygiene einfach gemacht

Gutes Design verzichtet auf unnötige Details und legt Wert auf möglichst geschlossene Baukörper. Der Nutzen daraus ist, dass unsere TRIANGO 60 sehr schnell und effektiv zu reinigen sind. Ein echtes Plus im Praxisalltag.

## Produkthighlights

### Vielseitig einsetzbar

Versionen mit fokussierbarem oder farbveränderbarem Beleuchtungsfeld

### Homogenes Lichtfeld

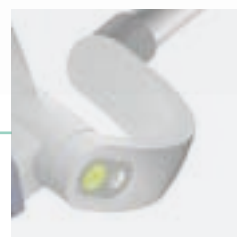
einzigartige Diamantoptik

### Einfaches Reinigen

reduzierte Formgebung und abnehmbarer, sterilisierbarer OP-Handgriff

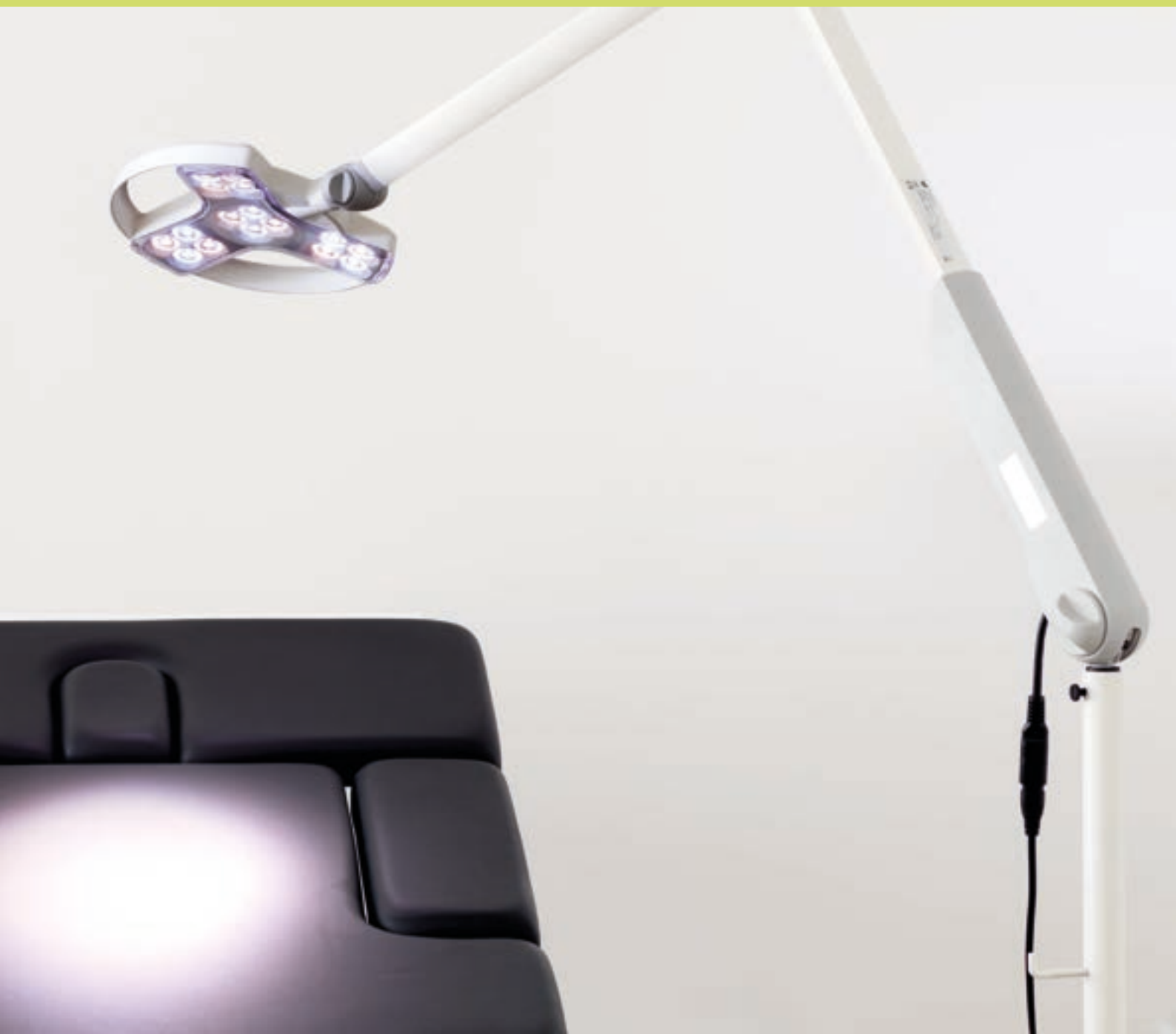


**Ergonomisches Handling**  
einfaches Ausrichten



**Intuitives Bedienen**  
dank Taster an der Kardanik

# Untersuchungsleuchten



## Design und Lichttechnik

Die vielseitigen Untersuchungsleuchten dienen zur lokalen Beleuchtung des Körpers des Patienten. Sie sind hinsichtlich Beleuchtungsstärke, Lichtfarbe und Farbwiedergabe zur Unterstützung der Diagnose abgestimmt. Das besondere Design der Derungs Medizinleuchten fügt sich elegant in die Praxis- und Klinikarchitektur ein.

VISIANO 20 (Pro)



VISIANO 10



HALUX N50



HALUX N30



[www.derungs.swiss](http://www.derungs.swiss)  
Weitere Varianten und technische  
Hinweise finden Sie hier.

# VISIANO 20



reddot winner 2014

## Herausragend in Design und Funktion. VISIANO 20

Die VISIANO 20 ist das Premium-Produkt für allgemeine Untersuchungen. Das Lichtfeld ist mit 60 000 Lux bei 0.5 m Abstand herausragend in dieser Klasse. Dadurch ist sie für vielseitige Anwendungen geeignet: Allgemeinmedizin, Dermatologie, Gynäkologie, Urologie, Neonatologie und Anästhesie. Aber auch in der Intensivpflege, Notfall und in der OP-Vorbereitung unterstützt sie durch eine sehr gute Ausleuchtung und LEDs in zwei unterschiedlichen Lichtfarben.



VISIANO 20	Technische Daten
<b>Beleuchtungsstärke</b>	60 000 Lux à 0.5 m <b>Pro: 80 000 Lux à 0.5 m</b>
<b>Farbtemperatur</b>	3 500 K & 4 500 K
<b>Beleuchtungsfeld (D10)</b>	21 cm à 0.5 m
<b>Farbwiedergabe CRI (Ra)</b>	95
<b>Bedienung</b>	Folientastatur am Leuchtenkopf
<b>Schutzklasse</b>	Deckenversion: I Pinversion: II
<b>Befestigung</b>	<ul style="list-style-type: none"> <li>• Decke</li> <li>• Pin universal</li> </ul>



# VISIANO 20 – VARIANTEN



## VISIANO 20 C

Deckenversion



## VISIANO 20 P

Pinversion



### Vielseitig einsetzbar

Die Montagemöglichkeiten lassen keine Wünsche offen: Die universelle Pinversion kann mit vielseitigem Zubehör auf einem Rollstativ, einer Wandschiene, Wandhalter oder Tischklemme eingesetzt werden. Die Deckenversion rundet die Montagemöglichkeiten ab.

### Hochwertige Lichttechnik

VISIANO 20 ist standardmässig mit LED in 2 Farbtemperaturen ausgestattet. Die spezielle Optik sorgt für ein blendfreies und homogenes Beleuchtungsfeld. Für einen einwandfreien Einsatz sorgen hochwertige Materialien und langlebige LEDs.

## Produkthighlights

#### Geschlossene Bauform

Robuste Materialien und geschlossene Bauform ermöglichen ein einfaches Reinigen.



#### Intuitive Bedienung

VISIANO 20 ist bequem über die Folientastatur bedienbar.

#### 360° drehbarer Leuchtenkopf

Ermöglicht höchste Flexibilität und eine mühelose Positionierung.



#### Diamantoptiken

Sorgen für ein gleichmässiges, homogenes Lichtfeld und optimale Ausleuchtung des Behandlungsbereichs.

#### Zwei Farbtemperaturen

Einfaches Wechseln zwischen kaltem und warmem Licht sorgt für Detailtreue und perfekte Kontraste.

**NEW**

Mit 80 000 Lux, die leistungsstärkste Untersuchungsleuchte.  
**VISIANO 20 Pro**

# VISIANO 10



## Reduziert auf das Wesentliche. VISIANO 10

Die VISIANO 10 ist eine Untersuchungsleuchte, die auf das Wesentliche reduziert ist, aber bei der man nicht auf professionelle Lichttechnik verzichten muss. Die Beleuchtungsstärke, mit 50 000 Lux bei einem Abstand von 0.5 m, eignet sich für allgemeine Untersuchungen, aber auch für den Intensivbereich und die Neonatologie. Der ergonomische Handgriff ermöglicht es, das Lichtfeld einfach auszurichten.



VISIANO 10	Technische Daten
Beleuchtungsstärke	50 000 Lux à 0.5 m
Farbtemperatur	4 400 K
Beleuchtungsfeld (D10)	18 cm à 0.5 m
Farbwiedergabe CRI (Ra)	96
Bedienung	Wippschalter (I/O) am Arm
Schutzklasse	II
Befestigung	Pin universal



# VISIANO 10 – VARIANTEN



## VISIANO 10 P

Pinversion mit Zubehör Rollstativ



### Verschiedene Anbindungen

Die VISIANO 10 kann mit Derungs Zubehörartikeln kombiniert werden. Je nach Bedarf, kann sie mittels Wandhalter direkt an der Wand oder mittels Schienenklemme auf einer Normschiene befestigt werden. Für den mobilen Einsatz eignet sich das Derungs Rollstativ.

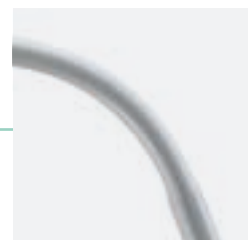
### Einfaches Reinigen

Dank der geschlossenen und schnörkellosen Bauweise kann die VISIANO 10 zeitsparend gereinigt werden. Staub und Flüssigkeiten können nicht ins Innere eintreten. So steht einem dauerhaften Einsatz nichts im Wege.

## Produkthighlights



**Wirtschaftlich**  
durch geringen Energieverbrauch und hochwertige Komponenten



**Langlebiger Flexarm**  
für sicheres Positionieren und dauerhaften Einsatz



**Grosser Aktionsradius**  
dank 280° drehbarem Leuchtenkopf und speziellem Gestänge



# HALUX N50



## Vielseitiger Klassiker. HALUX N50

HALUX N50 ist die richtige Leuchte für alle, die gute Lichtqualität und Wahlmöglichkeiten suchen. Die Beleuchtungsstärke von bis zu 50 000 Lux auf 0.5 m und das 18 cm große Leuchtfeld sorgen für optimale Untersuchungsbedingungen. Sie ist vielseitig einsetzbar für Untersuchungen in der Dermatologie, Intensivpflege, Neonatologie, Gynäkologie, Geburtshilfe oder Urologie, aber auch am Patientenbett oder in der OPs-Vorbereitung.



HALUX N50	Technische Daten
<b>Beleuchtungsstärke</b>	50 000 Lux à 0.5 m
<b>Farbtemperatur</b>	fix: 4 400 K einstellbar: 3 300 K / 3 800 K / 4 400 K
<b>Beleuchtungsfeld (D10)</b>	18 cm à 0.5 m
<b>Farbwiedergabe CRI (Ra)</b>	98
<b>Bedienung</b>	Folientastatur am Leuchtenkopf oder Wippschalter (I/O)
<b>Schutzklasse</b>	II
<b>Befestigung</b>	Pin universal



# HALUX N50 – VARIANTEN



## HALUX N50 P FX

Pinversion mit Federarm



## HALUX N50 P SX

Pinversion mit Flexarm



### Grosses Sortiment

HALUX N50 überzeugt mit einer durchdachten Variantenvielfalt: mit einem robusten Flexarm oder einem positionstreuem Federarm, LEDs mit definierten oder verstellbaren Farbtemperaturen sowie mit verschiedenen Montagemöglichkeiten. Eine spezielle Version zur Anbindung an den Untersuchungsstuhl in der Gynäkologie und Proktologie ist ebenfalls erhältlich.

### Dauerhafter Einsatz

Hochwertige Materialien und langlebige LEDs gewährleisten eine einwandfreie Nutzung. Die geschlossene Bauweise erleichtert die Reinigung und verhindert das Eindringen von Reinigungsmitteln in den Leuchtenkopf.

## Produkthighlights



**Individuelle Lichtstärke**  
dank 5-stufiger Dimmung ist das Licht einfach anpassbar



### Perfekte Farbwiedergabe

optimale Lichtfarbe für präzise und sichere Diagnosen



### Optimales Kontrastsehen

wahlweise: 3 Farbstufen für Detailtreue sowie perfekte Kontraste

3 300 K | 3 800 K | 4 400 K

# HALUX N30



## Klein aber Oho! HALUX N30

Die HALUX N30 ist eine solide Untersuchungsleuchte mit kompromisslos gutem Licht und einem sehr attraktiven Preis. Das Beleuchtungsfeld ist mit 18 cm Durchmesser und einer Beleuchtungsstärke von bis zu 30 000 Lux auf 0.5 m perfekt für den vielseitigen Alltag ausgestattet. Die guten Farbwiedergabe-Eigenschaften und die stufenlose Dimmfunktion bieten hohen Komfort.



HALUX N30	Technische Daten
Beleuchtungsstärke	30 000 Lux à 0.5 m
Farbtemperatur	4 400 K
Beleuchtungsfeld (D10)	18 cm à 0.5 m
Farbwiedergabe CRI (Ra)	93
Bedienung	Folientastatur am Leuchtenkopf
Schutzklasse	II
Befestigung	<ul style="list-style-type: none"> <li>• Pin universal</li> <li>• Rollstativ</li> </ul>



# HALUX N30 – VARIANTEN



### Variantenvielfalt

Die HALUX N30 gibt es in verschiedenen Versionen. Je nach Bedarf, kann sie beispielsweise mit Wandhalter direkt an der Wand montiert werden oder mittels Schienenklemme auf einer Normschiene befestigt werden. Die Ambulance-Version kann auf C-Schienen fixiert werden. Die Gynäkologie-Version eignet sich zur Anbindung an den Gynäkologiestuhl.

### Denkbar einfach

Das 18 cm grosse Beleuchtungsfeld lässt sich spielend einfach über die Folientastatur am Leuchtenkopf steuern. Die Beleuchtungsstärke ist stufenlos dimmbar und passt sich so dem Lichtbedarf an. Einfach ist auch die Reinigung. Dafür sorgt das kompakte Design.

### HALUX N30 P SGH

Pinversion und Flexarm mit Fussgelenk



### HALUX N30 P SGV

Pinversion und Flexarm mit Fussgelenk



### HALUX N30 P SH

Pinversion und Flexarm



### HALUX N30 P SV

Pinversion und Flexarm



# HALUX N30 – VARIANTEN



### HALUX N30 P F1

Pinversion mit Federarm und Fussgelenk



### HALUX N30 P Ambulance

Pinversion mit Flexarm für Ambulance



### HALUX N30 F

Rollstativ mit Kabel



# HALUX N50 & N30 – GYNÄKOLOGIE



## Lichtlösungen für Gynäkologie & Proktologie

Wir unterstützen gynäkologische und urologische Arztpraxen sowie Proktologen mit optimalem Licht. Sehr gute Farbwiedergabe-Eigenschaften mit Ra-Werten > 94 gewährleisten eine natürliche Darstellung von Gewebe und Gefäßen. Unauffällige Spotleuchten am Untersuchungsstuhl bieten ideales Licht, um Erkrankungen der Schleimhaut oder die Wundheilung zu beurteilen.

### HALUX N50-3 P SX Gyn

Pinversion mit Flexarm für Gynäkologie



- 50 000 Lux à 0.5 m
- 5-stufig dimmbar
- einstellbare Farbtemperatur (3 300 / 3 800 / 4 400 K)



#### Sicher befestigt

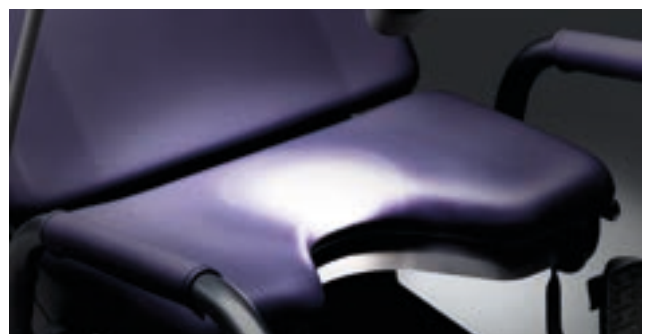
Schienenklemme mit Bremsfunktion

### HALUX N30-1 P SGV Gyn

Pinversion mit Flexarm für Gynäkologie



- 30 000 Lux à 0.5m
- stufenlos dimmbares Beleuchtungsfeld mit Kopfanbindung hinten
- Farbtemperatur fix 4 400 K



#### Optimal Sehen

dank homogenem, spotähnlichem Beleuchtungsfeld

# Lupenleuchten



## Details machen den Unterschied.

Lupenleuchten von Derungs bieten eine wertvolle Unterstützung in vielen Bereichen. Sie eignen sich für Dermatologen, Dentaltechniker, Labore, Sterilisationsgutkontrolle, Veterinärmediziner sowie Arztpraxen und Krankenhäuser. OPTICLUX-Lupenleuchten überzeugen durch eine perfekte Symbiose aus herausragendem Licht, einem grossen Sehfeld und einer verzerrungsfreier Darstellung. So werden die Augen entlastet und Sehaufgaben erleichtert.

OPTICLUX HAND



OPTICLUX 10



[www.derungs.swiss](http://www.derungs.swiss)  
Weitere Varianten und technische  
Hinweise finden Sie hier.

# OPTICLUX HAND



reddot winner 2021

## Auffallend anders. OPTICLUX HAND

Die OPTICLUX HAND-Lupenleuchte mit ergonomischem Handgriff unterstützt bei anspruchsvollen Sehaufgaben. Dafür sorgen das grosse dimmbare Lichtfeld in Tageslichtqualität, die exzellenten Farbwiedergabe-Eigenschaften und die lange Akku-Laufzeit. Dermatologen und Veterinäre dürfen sich auf das leistungsstarke Wood-light freuen, das es optional zum Tageslicht-Modus gibt.



OPTICLUX HAND	Technische Daten
Beleuchtungsstärke	8 000 Lux à 0.15 m
Farbtemperatur	<ul style="list-style-type: none"> <li>• 6 500 K</li> <li>• 365 nm (Wood-light)</li> </ul>
Linsenabmessung	Ø 16 cm
Farbwiedergabe CRI (Ra)	95
Farbwiedergabe CRI (R9)	93
Bedienung	Folientastatur am Griff
Batterielaufzeit	≤ 3 h
Schutzklasse	II



# OPTICLUX HAND – VARIANTEN



## OPTICLUX HAND

Tageslicht und Wood-light



## Bundle

OPTICLUX HAND und Ladestation enthalten



### Erstklassiges Licht

Die OPTICLUX HAND Lupenleuchte überzeugt durch ihre einzigartige Beleuchtungsstärke mit 8 000 Lux auf 15 cm Abstand. Hervorragende Farbwiedergabe-Eigenschaften Ra > 95 sorgen für ideales Sehen.

### Grosses Sichtfeld

Die kratzfeste Kunststofflinse mit 160 mm Durchmesser und 3.5 Dioptrien eignet sich ideal für Ganzkörperuntersuchungen und zur Beurteilung von Auffälligkeiten im Gesicht.

## Produkthighlights



### Wahlweise mit Wood-light

Zwei Beleuchtungsmodi in einem Gerät: optionales Wood-light zur Untersuchung von fluoreszierenden Krankheitsherden und Pigmentveränderungen

Eine ausführliche Beschreibung von Wood-light ist am Ende des Katalogs zu finden.



### Ergonomisch

optimales Handling für Rechts- und Linkshänder



### Ladestation

zur Aufbewahrung und zum Laden, weiss pulverbeschichtet und mit stabilem Aluminiumfuss



### Einfach zu bedienen

Folientastatur am Griff mit angenehmer, stufenloser Dimmung



### Akkubetrieben

bis zu 3 Stunden Laufzeit, flexibles Laden durch USB-C Schnittstelle

# OPTICLUX 10



reddot winner 2018

i-NOVO<sup>®</sup>  
AWARDS  
2017

## Details in bestes Licht gerückt. OPTICLUX 10

Die OPTICLUX 10 Lupenleuchte vereint eine robuste Lupe mit herausragender Lichtqualität und ergonomischer Bedienung. Als geprüftes Medizinprodukt ist sie in der Dermatologie, in Kliniken und Praxen für human-, zahn- und veterinärmedizinische Zwecke, in Laboren aber auch zur Sterilisationsgut-Kontrolle vielseitig einsetzbar.



OPTICLUX 10	Technische Daten
Beleuchtungsstärke	6 000 Lux à 0.15 m
Farbtemperatur	<ul style="list-style-type: none"> <li>• 6 500 K</li> <li>• 365 nm (Wood Licht)</li> </ul>
Linsenabmessung	Ø 16 cm
Linsen Dioptrie	3.5 dpt (ca. 1.9-fache Vergrößerung)
Farbwiedergabe CRI (Ra)	95
Farbwiedergabe CRI (R9)	91
Farbwiedergabe CRI (R13)	98
Bedienung	Folientastatur am Leuchtenkopf
Schutzklasse	<ul style="list-style-type: none"> <li>• Deckenversion: I</li> <li>• Pinversion: II</li> </ul>



# OPTICLUX 10 – VARIANTEN



## OPTICLUX 10 C

Deckenversion



## OPTICLUX 10 P

Pinversion



## Produkthighlights



**Optimal geschützt**  
stabiler Kunststoffdeckel  
schützt die Linse vor  
Kratzern und Sonnenein-  
strahlung

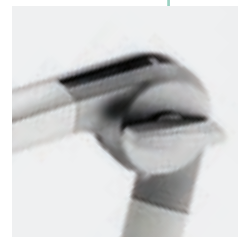


**360° Turnover-Achse**  
für maximale Lichtverfü-  
gbarkeit



**Speziell für die Dermatologie**  
Zwei Beleuchtungsmodi in einem Gerät:  
optionales Wood-light zur Untersuchung  
von fluoreszierenden Krankheitsherden und  
Pigmentveränderungen.

Eine ausführliche Beschreibung von Wood-  
light ist am Ende des Katalogs zu finden.



**Ergonomisches  
Handling**  
Federgestänge und innen-  
liegende Reibgelenke  
ermöglichen komfortable  
Handhabung ohne  
jegliche Absinkgefahr des  
Leuchtenkopfes



**Flexibles Positionieren**  
langer Leuchtenarm  
macht einen grossen  
Aktionsradius bis  
zu 142 cm möglich

# Pflegeleuchten



## Angenehmes und blendfreies Sehen

Derungs Pflege- und Bettleuchten zeichnen sich durch eine angenehme Lichtwirkung, gute Reinigungseigenschaften und eine hohe Funktionalität aus. Sie sind universell einsetzbar an Normschienen oder Bettenmotorensteuerungen. Weiteres Montagezubehör und Modellvarianten runden die Möglichkeiten ab.

### AMALIA 2



### CULTA LED



[www.derungs.swiss](http://www.derungs.swiss)  
Weitere Varianten und technische  
Hinweise finden Sie hier.

# AMALIA 2



## Pflege- und Bettleuchte mit höchster Lichtqualität

Die AMALIA 2 bietet ein herausragendes homogenes Lichtfeld mit einem aussergewöhnlich hohen Farbwiedergabewert (96). Sie kann nicht nur als Leseleuchte, sondern auch ideal als Untersuchungsleuchte eingesetzt werden. Dank ihrer robusten Bauweise ist sie selbst für den anspruchsvollen Pflegealltag bestens gerüstet. Das integrierte Ambiente-licht sorgt zusätzlich für eine angenehme und beruhigende Atmosphäre.



AMALIA 2	Technische Daten
Beleuchtungsstärke	1 200 Lux à 0.5 m
Farbtemperatur	3 000 K
Beleuchtungsfeld (D10)	45 cm à 0.5 m
Farbwiedergabe CRI (Ra)	96
Bedienung	Schalter am Handgriff
Schutzklasse	II
Befestigung	<ul style="list-style-type: none"> <li>• Pin universal</li> <li>• Universalbettenadapter</li> </ul>



# AMALIA 2 – VARIANTEN



## AMALIA 2 P S4

Pinversion und Gelenkarm



## AMALIA 2 P S7

Pinversion mit zweifachem  
Schwanenhals



## AMALIA 2 B S8

Universalbettenadapter und  
zweifachem Schwanenhals



NEW

Die AMALIA 2 ist dank Medizinzulassung  
auch für den Einsatz im medizinischen  
Bereich ideal geeignet



### Bewährte Robustheit

Die AMALIA 2 überzeugt mit einem langlebigen Design und einem seit Jahren bewährten Schwanenhals-Arm-system. Der flexible Schwanenhals sorgt für höchste Stabilität und lässt sich mühelos in jede gewünschte Position bringen. Der Leuchtenkopf ist um 360° drehbar und das ganz ohne Anschlag. Diese durchdachte Konstruktion unterstreicht die aussergewöhnliche Robustheit der Leuchte.

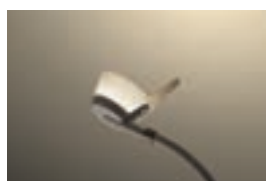
### Individuell Dimmbar

Die AMALIA 2 lässt sich stufenlos dimmen und passt sich so jedem Bedarf an. Von voller Helligkeit zum Lesen oder zur Durchführung einer Untersuchung bis hin zu sanftem Licht zur Entspannung. Bei vollständig heruntergedimmtem Licht und zur Decke ausgerichtet entsteht ein angenehmes Ambientelicht, das sich auch ideal als Nachtlcht eignet.

## Produkthighlights

#### Hochwertig hygienisch

Robuste Materialien und geschlossene Bauform ermöglichen ein einfaches Reinigen.



#### Ambientelicht

Bei minimaler Dimmung und zur Decke ausgerichtet, erzeugt die Leuchte ein angenehmes, indirektes Licht für eine entspannte Atmosphäre.

#### Einzigartige Positionierung

Höchster Komfort dank 360° frei drehbarem Leuchtenkopf und robustem Schwanenhals. Die grenzenlose Drehbarkeit minimiert Angriffsflächen für Krafteinwirkungen am Kopf und verleiht der Leuchte eine aussergewöhnliche Stabilität und Langlebigkeit.

#### Individuell einsetzbar

Ideal als Bettleuchte in Pflegeeinrichtungen und Kliniken, auch für kleinere Untersuchungen am Krankenbett einsetzbar.



#### Homogenes Lichtfeld

Einzigartige Optik, direkt im Schirm integriert, fokussiert das Licht an die gewünschte Stelle.

#### Dimmbar

Einfaches Dimmen durch Halten des Ein-/Ausschalters.



#### Findelicht

Der beleuchtete Ein- und Ausschalter kann auch im Dunkeln einfach bedient werden.

# CULTA LED



reddot winner 2012

## Kleine Leuchte. Grosse Persönlichkeit. CULTA LED

Die Pflegeleuchte CULTA LED zeichnet sich durch ihre minimalistische Optik und ihre solide Konstruktion aus. Durch den Schnurschalter ist sie besonders einfach zu bedienen, vor allem bei eingeschränkter Mobilität. Das Positionieren der CULTA LED ist spielend einfach. Das grosse Beleuchtungsfeld hat eine angenehme Lichtfarbe und bietet ideales Licht zum Lesen und Entspannen.



CULTA LED	Technische Daten
Beleuchtungsstärke	1 100 Lux à 0.5 m
Farbtemperatur	3 000 K
Beleuchtungsfeld (D10)	60 cm à 0.5 m
Farbwiedergabe CRI (Ra)	80
Bedienung	Wippschalter (I/O) an Schnur
Schutzklasse	II
Befestigung	Pin universal



# CULTA LED – VARIANTEN



## CULTA LED S4 P 23

Pinversion



## CULTA LED S4 B S9

Universalbettenadapter



### Praktisch und langlebig

Der biegsame Schwanenhals und der drehbare Leuchtenkopf der CULTA LED Pflegeleuchte sorgen dafür, dass das Licht einfach und exakt ausgerichtet werden kann. Das grosse Beleuchtungsfeld hat eine angenehme Lichtfarbe und bietet komfortables Licht zum Lesen.

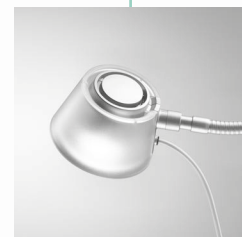
### Universell einsetzbar

Im Bewohner- und Patientenzimmer ist die CULTA LED universell einsetzbar an Schiene, Tisch oder Wand. Die Version CULTA LED S 4 B S9 ermöglicht die Montage direkt am Bett mit optionaler Anbindung an eine Bettenmotorensteuerung.

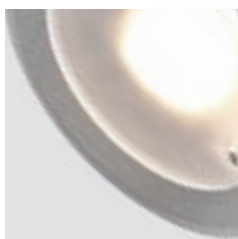
## Produkthighlights



**Hygiene**  
schlichte und geschlossene Konstruktion erleichtert das Reinigen



**Edles Design**  
transparenter Leuchenschirm wirkt edel und harmoniert mit jedem Einrichtungsstil



**Retrofit Leuchtmittel**  
austauschbar

**Intuitive Bedienung**  
dank Schnurschalter, auch bei eingeschränkter Bewegungsfähigkeit bedienbar

# Laborleuchten



## Licht am Arbeitsplatz

Optimale Arbeitsbedingungen entstehen durch Licht, dass sich an die persönlichen Anforderungen anpasst. Exzellente Farbwiedergabe-Eigenschaften des Lichts sind unerlässlich, um ein optimales Arbeitsergebnis zu erhalten. TANEО Lab Laborleuchten erfüllen die speziellen Bedürfnisse von Zahntechnikern.

### TANEО Lab



[www.derungs.swiss](http://www.derungs.swiss)  
Weitere Varianten und technische  
Hinweise finden Sie hier.

# TANEO Lab



## Farbbestimmung in Tageslichtqualität. TANEO Lab

Die TANEO Lab ist ein Allroundtalent mit optimalem Licht. Die hohe Lichtqualität und das ergonomische Handling eignen sich hervorragend für Dentallabore. Individuelle Einstellmöglichkeiten bietet die TANEO Lab durch das einzigartig bewegliche und ausbalancierte Gestänge mit grossem Aktionsradius. Dank der erstklassigen Farbwiedergabe-Eigenschaften werden Kontraste und Farben optimal dargestellt.



TANEO Lab	Technische Daten
Beleuchtungsstärke	1 400 - 2 000 lm
Farbtemperatur	5 000 K / 3 000 - 6 500 K Tunable White / Vollspektrum D50
Farbwiedergabe CRI (Ra)	90 / 95
Bedienung	Multifunktionstaster
Schutzklasse	II
Befestigung	Pin universal



# TANEO Lab – VARIANTEN



## TANEO Lab

23-5000; Breite 398 mm



## TANEO Lab

30-5000 / 30-tunable white / 38-D50; Breite 577 mm



AGR zertifiziert  
ergonomisch optimiert für  
schonendes Arbeiten in  
aufrechter, rücken-  
gerechter Haltung

## Produkthighlights



**Intuitives Bedienen**  
Folientaster im Leuchtenkopf für Ein/Aus und Dimmung



**Zuverlässiges Positionieren**  
federentlastetes Gestänge mit 3D-Kopfgelenk für stabiles Ausrichten des Beleuchtungsfeldes



**Hochwertig**  
weisses Gehäuse aus eloxiertem Aluminium und schwarzem Kunststoff



**Verschiedene Farbtemperaturen**  
Version mit Vollspektrum D50, Tunable White oder 5 000 K erhältlich



**Zusatzlupe**  
einfache Montage dank eines Clips, 3,5 Dioptrien (ca. 1,9-fache Vergrößerung) Linsendurchmesser 132 mm

**Universelle Anbindung**  
mittels inkludiertem Anschraubflansch, umfangreiches Zubehör verfügbar zur Befestigung mittels Tischklemme, Universalbefestigung, Wandhalter oder Verlängerungsarm

# Zubehör





# ZUBEHÖR



## Sterilisierbarer OP-Handgriff

TRIANGO 130, TRIANGO 100, TRIANGO 60

TRIANGO 80



## Handgriff

TRIANGO 130, TRIANGO 100, TRIANGO 60



## Wegwerf Griffüberzug

für alle TRIANGO Handgriffe



## Verlängerungsarm

- für VISIANO 20, VISIANO 10, HALUX N50 / N30, OPTICLUX 10 für Leuchten mit 16 mm Pin-Befestigung



## Rohrbefestigung

für Rund- und Oval-Profile  
ø 30 mm bis 40 mm



für Leuchten mit 16 mm Pin-Befestigung

## Tischklemme

für VISIANO 20, VISIANO 10,  
HALUX N50 / N30, OPTICLUX, AMALIA 2



## Universalbefestigung

für VISIANO 20, VISIANO 10,  
HALUX N50 / N30, OPTICLUX, AMALIA 2



## Schienenbefestigung

für VISIANO 20, VISIANO 10,  
HALUX N50 / N30, OPTICLUX, AMALIA 2



## Wandhalter

für VISIANO 20, VISIANO 10,  
HALUX N50 / N30, OPTICLUX, AMALIA 2



## Wandhalter Aluminium

für VISIANO 20, VISIANO 10,  
HALUX N50 / N30, OPTICLUX, AMALIA 2



## Nachttisch-Adapter

- Verlängerungsadapter
- für Zapfen Ø 16 mm mit Auszugssicherung



# ZUBEHÖR



## Norm-Wandschienensystem

- für VISIANO 20, VISIANO 10, HALUX N50 / N30, OPTICLUX, AMALIA 2



## Rollstativ

- für Visiano 20, Visiano 10, HALUX N50 / N30, Opticlux
- für Leuchten mit 16 mm Pin-Befestigung



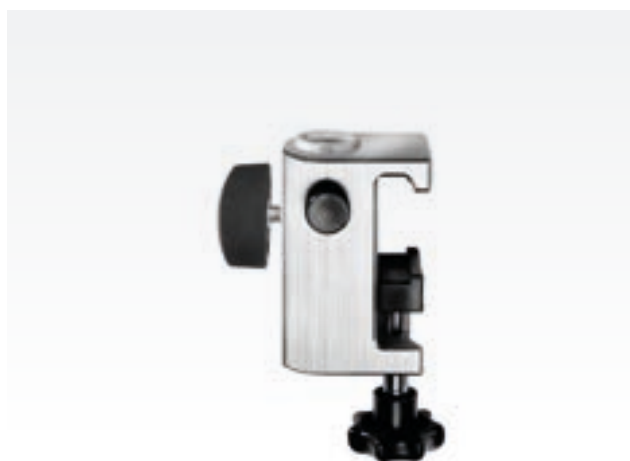
## Zwischendeckenadapter

- für TRIANGO 130, TRIANGO 100, TRIANGO 80, TRIANGO 60, VISIANO 20, OPTICLUX 10



## Schienenbefestigung Gynäkologiestuhl

- für HALUX N50 / N30
- Anbindung an Gynäkologiestuhl
- für Leuchten mit 16 mm Pin-Befestigung mit Entnahmesicherung und Bremsfunktion



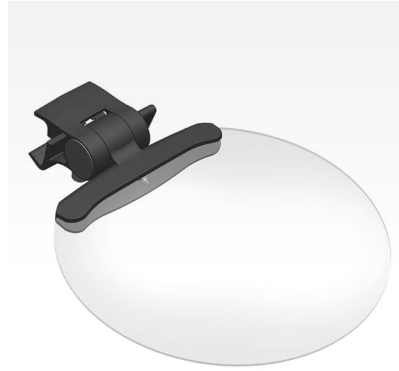
## Ladestation

für OPTICLUX HAND



## Zusatzlupe

für TANEQ Lab



## Abdeckkrondelle

100 mm / 385 mm



## BATTERY - UPSmed Pack

Ideal für Rollstativ



# Tragarm- systeme

.....





# TENO



## Viele Applikationen. Hohe Traglast. Ein Arm. TENO

Das Premium-Tragarmsystem für medizinische Applikationen. Der Federarm ist individuell einstellbar. Somit können Flachbildschirme, Patienten Multimedia-Systeme sowie medizinische Leuchten nahezu unabhängig von der Traglast befestigt werden. Das hochwertige Aluminium-Gestänge sorgt für gute Reinigungseigenschaften und eine lange Lebensdauer.

TENO	Technische Daten
Nutzlast	max. 30 Nm
Vertikaler Bewegungswinkel	+45° hoch / -65° runter
Gelenkentlastung	Federpaket
Gewicht (netto)	ca. 17,5 kg
Befestigung	<ul style="list-style-type: none"> <li>• Wand</li> <li>• Decke</li> <li>• Rollstativ</li> </ul>



# TENO C Duo



# TENO - VARIANTEN



TENO C Duo  
Duo-System



TENO C  
Deckenversion



TENO W  
Wandversion



TENO F  
Rollstativ



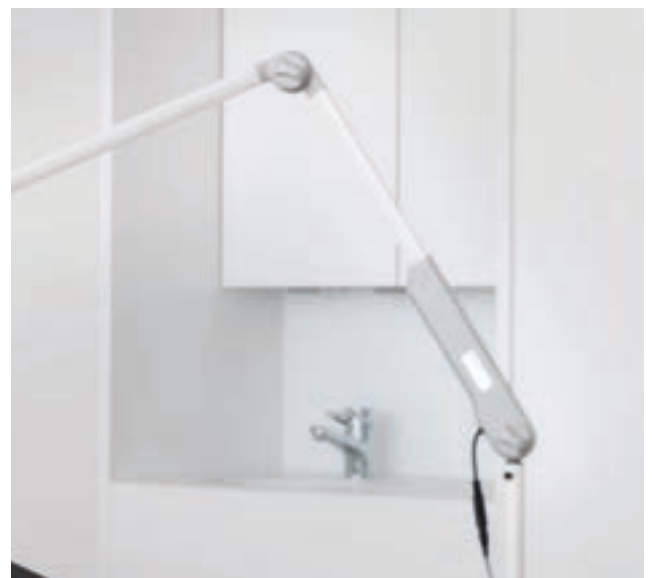
# VISO



## Zuverlässig und solide. VISO

VISO ist ein bewährtes Tragarmsystem mit integriertem Konverter. Gleichzeitig sorgen das Aluminiumgestänge und federentlastete Reibgelenke für müheloses und sicheres Positionieren. VISO ist auf eher leichte Lasten ausgelegt.

VISO	Technische Daten
Nutzlast	max. 10 Nm
Gelenkentlastung	Federpaket und Reibscheiben
Gewicht (netto)	ca. 1.4 kg
Befestigung	<ul style="list-style-type: none"><li>• Wand</li><li>• Decke</li><li>• Rollstativ</li></ul>



# VISO – VARIANTEN



## VISO C

Deckenversion | auf Anfrage



## VISO P

Pinversion | auf Anfrage



## VISO P mit Rollstativ

in Kombination | auf Anfrage



# Service







# Gute Partnerschaft



## Service und Unterstützung

Wir wollen für Sie nicht nur die optimalen Produkte entwickeln, wir wollen auch der beste Partner sein. Deshalb unterstützen wir Sie gerne in allen Phasen Ihres Projekts, bei allen Fragen zu Planung, Installation und Einsatz unserer Produkte.

### Produktberatung & Bemusterung

Derungs-Medizinleuchten decken vielfältige Anwendungsbereiche in der Human- und Veterinärmedizin ab. Entdecken Sie die Vorteile der Derungs Leuchten in einem Gespräch oder im Rahmen einer Bemusterung. Lassen Sie sich begeistern.

### Technischer Service

Wir unterstützen Sie bei Fragen zur Technik, Montage und Pflege ihre Derungs-Qualitätsleuchte. Sollten Sie Reparaturen oder Ersatzteile benötigen, steht Ihnen das internationale Service-Netz zur Verfügung.

### Schulung

Die Bedienung unserer Leuchten ist generell intuitiv. Damit unsere Anwender von den bestmöglichen Arbeitsbedingungen profitieren können, machen wir unsere Fachhändler, Facility Manager und Service Techniker fit für Derungs.

### Downloads

Auf unserer Webseite finden Sie immer die aktuellen Informationen. Unsere Fachhändler erhalten einen exklusiven Zugang zu Marketing- und Verkaufsunterlagen. Kontaktieren Sie Ihre Verkaufsberater für weitere Informationen.

### Logistik & Bestellung

Wenn Sie mehr über Ihre Wunschleuchte erfahren wollen oder ein Angebot möchten, beantwortet Ihnen Ihr Fachhändler oder einer unserer Berater:innen Ihre Fragen.



**5** YEARS  
WARRANTY  
for all electrical  
components



Produkte registrieren



## Es darf etwas mehr sein?

Medizinleuchten von Derungs stehen für höchste Qualität, optimale Beleuchtungsstärke und hochwertiges Design. Zusätzlich können Sie nun Ihr Derungs Medizinprodukt registrieren und verfügen so über weitere Vorteile.

Melden Sie Ihre Derungs Medizinleuchte an und profitieren Sie von:

### Plus 1 Jahr Garantie

Die Garantie verlängert sich bei abgeschlossener Registrierung automatisch auf insgesamt 3 Jahre (auf mechanische Teile).

### Aktuelle Infos gemäss MDR

Bei Produktupdates und Rückrufen werden Sie unverzüglich informiert.

### In 3 einfachen Schritten

- QR-Code scannen
- Onlineformular ausfüllen
- Fertig!



**Produkt registrieren**

# Licht-Wissens- wertes

.....





# Farbtemperatur und Farbwiedergabe



## Zwei entscheidende Qualitätsmerkmale

Farbtemperatur und Farbwiedergabe-Eigenschaften sind in der Medizintechnik wichtige Qualitätsmerkmale zur Bewertung einer Leuchte. Sie beschreiben wie gut Farben im Arbeits- oder Untersuchungsbereich unter Kunstlicht wiedergegeben werden.

### Farbtemperatur des Lichts:

Die Farbtemperatur beschreibt den farblichen Eindruck eines beleuchteten Gegenstands. Dieser hängt von der spektralen Zusammensetzung des Lichts ab und wird in der Einheit Kelvin angegeben. Dabei gilt: Je höher der Temperaturwert, desto kühler die Lichtfarbe.

#### **Warmweiss: 2500 - 3300 K**

betont Rot-, Gelb- und Orangetöne –  
gemütliches Licht für behagliche Räume

#### **Neutral- bzw. universalweiss: 3300 - 5300 K**

Kontraste werden hervorgehoben –  
konzentrationsfördernd, Arbeitslicht

#### **Tageslichtweiss bzw. kaltweiss: > 5300 K**

hebt Blau-, Lila- und Grüntöne hervor –  
aufmerksamkeitsfördernd und aktivierend



### Farbwiedergabeindex

Der Farbwiedergabe-Index Ra (Colour Rendering Index, CRI) dient der Bewertung der künstlichen Lichtquellen. Dieser Index kennzeichnet, wie naturgetreu die Farben unter der jeweiligen Lichtquelle im Vergleich zur Farbwiedergabe unter natürlichem Tageslicht sind.

Der höchste Wert von Ra ist mit der Zahl 100 gekennzeichnet. Ra 100 heisst, dass alle Farben eines Gegenstandes wie unter optimalem Tageslicht erkannt werden: Diese erscheinen dem Betrachter somit als «natürlich». Je mehr der Farbwiedergabe-Index Ra von 100 abweicht, umso schlechter werden Farben auf beleuchteten Gegenständen wiedergegeben.

### Wie wird der Ra-Wert bestimmt?

Zur Bestimmung des Ra-Wertes einer Lichtquelle werden in der Regel 8 häufig vorkommende Testfarben jeweils mit einer Bezugslichtquelle und der zu prüfenden Lichtquelle beleuchtet. Je geringer die Abweichungen zwischen der Bezugslichtquelle und der zu prüfenden Lichtquelle sind, desto besser ist die Farbwiedergabeeigenschaft der zu prüfenden Lichtquelle.

- Testfarbe R9 besonders wichtig zur Differenzierung verschiedener Rottöne bei Gewebe und Blut
- Testfarbe R13 ist die «Hautfarbe», wichtig um Venen und Blutgefässe besser zu erkennen

Ra 65

Ra 73

Ra 95



# Farbtemperatur - der Test





# Wood-light



## Dermatologische Diagnosen in der Human-, Rechts- und Veterinärmedizin

Leuchten mit Wood-light bzw. Schwarzlicht sind spezielle Untersuchungsleuchten. Sie dienen der Diagnose von Haut- und Haarveränderungen. Dabei treten fluoreszierende Krankheitsherde und Pigmentveränderungen unter UV-Licht hervor.

Beispielhafte Einsatzbereiche:

### Verdächtige Läsionen der Haut

Das Beleuchten der Haut mit UV-Licht führt zu einem fluoreszierenden Aufleuchten einiger Bakterien und Pilze. Wood-light hebt ebenfalls Hautpigmente hervor, wodurch Pigmentstörungen, wie Vitiligo oder Dermatomykosen einfacher diagnostiziert werden können.

### Vitiligo bei hellen Hauttypen

Wood-light kann zur Frühdiagnose von Vitiligo eingesetzt werden. Insbesondere bei Patienten:innen mit heller Haut können Läsionen frühzeitig erkannt und somit auch rascher behandelt werden. Diese Bereiche haben unter Wood-light schärfere Grenzen und sehen hellblau-weiss oder gelb-grün aus.

### Weitere vitiligoartige Erkrankungen:

- ESCHENLAUBFLECKEN (M. Pringle) (blauweisse Fluoreszenz gegenüber der normalen Haut)

### Pseudomonas - Bakterielle Infektionen

Entzündete Wunden der Haut sollten durch das geschulte Auge eines Arztes untersucht werden. Denn Infektionen durch Bakterien wie Pseudomonas können vor allem bei Brandwunden zu schweren Komplikationen führen. Setzt man zur Untersuchung Wood-light ein, sehen die Bakterien hellgrün aus.

### Weitere bakterielle Hauterkrankungen:

- ERYTHRASMA (Rot-Fluoreszenz)

### Tinea capitis - Scherpilzflechte

Runde, kahle oder geschuppte Stellen auf der Kopfhaut oder im Bart weisen auf eine Tinea Infektion hin. Zur visuellen Diagnose der Tinea capitis können Wood-light Untersuchungsleuchten verwendet werden. Die Pilzarten, die Tinea capitis verursachen, sehen unter Wood-light blaugrün oder mattblau aus.

### Weitere Dermatomykosen:

- FAVUS (giftgrüne Fluoreszenz)
- TRICHOBACTERIOSIS AXILLARIS (gelb-ockerfarbene Fluoreszenz)
- MIKROSPORIE (schwach grünliche Fluoreszenz)
- PITYRIASIS VERSICOLOR (gelb-ockerfarbene Fluoreszenz)

### Kopfläuse oder Haarsprayreste?

Die Ursachen für juckende Kopfhaut können vielseitig sein. Kopfläuse sind eine mögliche Diagnose. Jedoch sind Nissen von Kopfläusen von getrocknetem Haarspray oder Haarverbänden schwer zu unterscheiden. Verwendet man eine Wood-light Lampe zur Untersuchung, können Nissen verhältnismässig schnell entlarvt werden. Lebende Nissen leuchten weiss unter Wood-light, während leere Nissenbehälter grau aussehen.

### Weitere parasitäre Infektionserkrankung:

- SKABIES (grauweisse Milbengänge)

### Unsere OPTICLUX Lupenleuchten mit Wood-light

Die spezielle Modellvariante vereint zwei Beleuchtungsmodi in einem Gerät: Tageslichtweisse Beleuchtung und Wood-light. So können verschiedene Untersuchungen mit nur einer Leuchte durchgeführt werden. Herkömmliche Wood-Leuchten erfordern ein komplettes Abdunkeln des Raumes. Dank leistungsstarker BLB-LEDs ist dies mit der OPTICLUX nicht erforderlich. Und das bedeutet: weniger Aufwand und mehr Zeit für die Patienten.



#### LED-Licht und Dimmung

Haut bei tageslichtähnlichem LED-Licht.

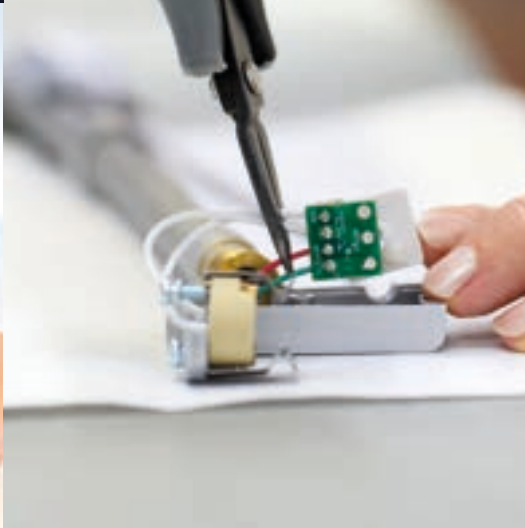
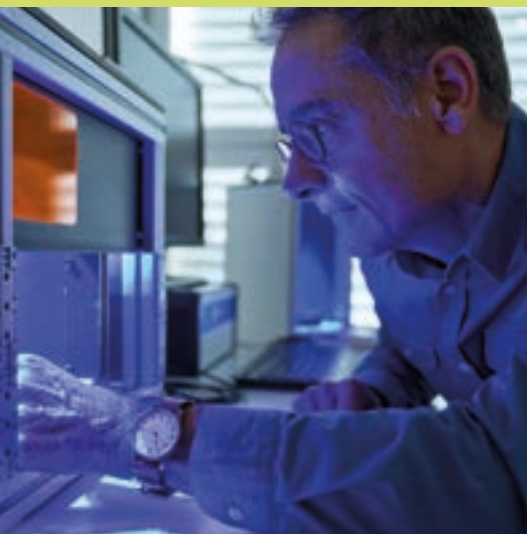


#### Wood-light (365 nm)

sichere Diagnose: Hautveränderungen erscheinen bei Wood-light anders, z.B. bei Hautkrankheiten wie Favus, Intertrigo Arten, Erythrasma.



# Echte Leidenschaft für medizinische Beleuchtung





Wir sind ein modernes, zuverlässiges und innovatives Unternehmen in dem Menschen arbeiten, deren Herz für die Medizintechnik schlägt.

In der Schweiz entwickeln und montieren wir hochwertige Lichtlösungen für medizinische Anwendungen.



Wir sind Netzwerker



Qualitätssicherung



Unsere Auszeichnungen



reddot winner

Unser Wertversprechen



## Quellenverzeichnis

### GettyImages:

Titelseite @ Sam Edwards

### Shutterstock:

05 @ Artistdesign.13  
11 @ hxdbzxy  
11 @ Gorodenkoff  
11 @ L Julia  
11 @ Kichigin  
11 @ everything possible  
11 @ Anna Hoychuk  
72 @ stockfour

### 123rf:

111 @ wavebreakmediamicro  
112 @ profile\_visualism

Alle anderen Fotos und  
Grafiken stammen von  
Derungs Licht AG





## Firmensitz

Derungs Licht AG  
Hofmattstrasse 12  
9200 Gossau  
Schweiz  
+41 71 388 11 66  
mailbox@derungs.swiss  
www.derungs.swiss

## Beratung & Vertrieb

### Deutschland

Derungs Medical GmbH  
Rudolf-Diesel-Strasse 2  
78239 Rielasingen-Worblingen  
Deutschland  
Tel. +49 7731 90 97 19-0  
info@derungsmedical.com

### Frankreich

Waldmann Eclairage S.A.S.  
Zone Industrielle  
Rue de l'Embranchement  
67116 Reichstett  
Frankreich  
Tel. +33 3 88 20 95 88  
info-fr@waldmann.com

### Italien

Waldmann Illuminotecnica S.r.l.  
Via della Pace, 18 A  
20098 San Giuliano Milanese (MI)  
Italien  
Tel. +39 02 98 24 90 24  
Fax +39 02 98 24 63 78  
info-it@waldmann.com

### Niederlande

Waldmann BV  
De Ooyen 25,  
4191 PB Geldermalsen,  
Niederlande  
Tel. +31 344 631019  
info-nl@waldmann.com

### Österreich

Waldmann Lichttechnik Ges.m.b.H.  
Gewerbepark Wagram 7  
4061 Pasching/Linz  
Österreich  
Tel. +43 7229 67400  
Fax +43 7229 67444  
info-at@waldmann.com

### Skandinavien

Waldmann Ljusteknik AB  
Botvid Business Center  
Fågelviksvägen 9  
SE-145 53 Norsborg  
Schweden  
Tel. +46 8 990 350  
Fax +46 8 991 609  
info-se@waldmann.com

### Schweiz

Waldmann Lichttechnik GmbH  
Benkenstrasse 57  
5024 Küttigen  
Schweiz  
Tel. +41 62 839 1212  
Fax +41 62 839 1299  
info-ch@waldmann.com

### USA

Waldmann Lighting Company  
9 W. Century Drive  
Wheeling, Illinois 60090  
USA  
Tel. +1 847 520 1060  
Fax +1 847 520 1730  
waldmann@waldmannlighting.com

### China

Waldmann Lighting (Shanghai) Co., Ltd.  
Part A11a, No. Five Normative Workshop  
199 Changjian Road, Baoshan  
Shanghai, P.R.C. 200949  
China  
Tel. +86 21 5169 1799  
Fax +86 21 3385 0032  
info-cn@waldmann.com



Die Derungs Licht AG ist ein Unternehmen der Waldmann Group  
[www.derungs.swiss](http://www.derungs.swiss)